



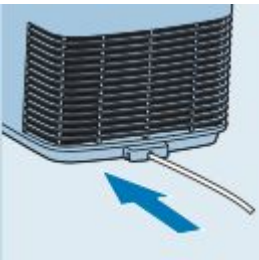
**IMPORTANT** : merci de restituer cet appareil propre. Dans le cas contraire, des frais de nettoyage seront facturés.

# MATÉRIEL & INSTALLATION



## ÉTAPE 1 : Installation de l'appareil

1



2



3



1

Installez l'appareil sur une surface plate et stable. Laissez un espace libre d'au moins 10 cm derrière et sur les côtés, branchez ensuite l'appareil.

2

Installez le plateau égouttoir.

3

Fixez la poignée de la pompe.

4



5



4

Retirez le capot de protection et le tuyau du fût.

5

Placez le robinet sur la tête de connexion du fût en poussant fermement. Vous entendrez un clic.

# INSTALLATION / MISE EN MARCHÉ

## ÉTAPE 2 : Insertion du tuyau

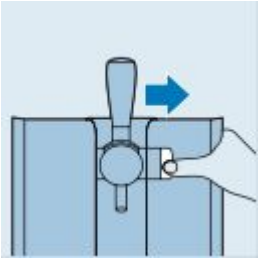
1



2



3



4



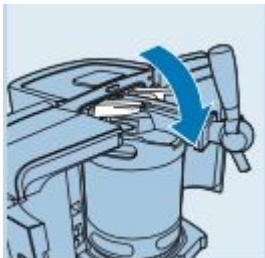
5



- 1 Insérez le tuyau souple dans le corps du robinet et poussez le tuyau jusque sous l'articulation
- 2 Poussez la partie rigide du tuyau dans l'ouverture du robinet (« clic »).
- 3 Ouvrez les portes en appuyant sur les boutons déverrouillage.
- 4 Levez les deux leviers de verrouillage bleus au maximum.
- 5 Inclinez légèrement le fût avec son robinet vers l'avant et poussez-le à l'intérieur de l'appareil. Placez d'abord le fût sur la plaque réfrigérante de l'appareil. Ensuite, redressez le fût verticalement, le robinet devant venir se loger entre les leviers bleus de verrouillage.

## ÉTAPE 3 : mise en marche

1



2



- 1 Abaissez les leviers de verrouillage bleus jusqu'en position horizontale.
- 2 Fermez les portes. L'appareil commence immédiatement le refroidissement et vous verrez sur l'écran la température du fût afin de savoir quand vous servir.

# NETTOYAGE / FIN DE L'UTILISATION

## ÉTAPE 4 : nettoyage

1



2



1

Débranchez l'appareil et nettoyez l'extérieur de l'appareil avec un chiffon humide. Retirez et démontez le plateau égouttoir et sa grille.

2

Retirez la poignée du robinet. Nettoyez le robinet, le plateau égouttoir et la grille du plateau égouttoir à l'eau chaude, savonneuse si nécessaire.

## Remarque



N'utilisez jamais d'éponge à récurer, de produits abrasifs ou de liquides agressifs tels que de l'essence ou de l'acétone pour nettoyer l'appareil.



Si jamais un point de ce tutoriel n'est pas clair ou si vous rencontrez un problème lors de l'installation, n'hésitez pas à nous appeler au 01.87.21.21.85



Et plein d'autres kits à découvrir sur [www.begoodz.fr](http://www.begoodz.fr)

**BEGOODZ**

Gardez les souvenirs, pas les objets

