

**IMPORTANT** : Pour ce kit, vous devez être muni d'un ordinateur avec une sortie HDMI ainsi que d'une connexion internet.

## Matériel



Vidéoprojecteur



Toile de projection



Enceinte

## Câblage



Alimentation x2

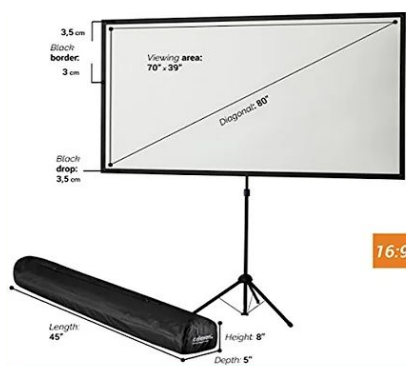


HDMI x1



XLR x1

## ÉTAPE 1 : Toile de projection - tutoriel vidéo



Besoin d'aide pour installer la toile de projection ?

Cliquez sur le bouton ci-dessous pour découvrir le tutoriel vidéo !

[Cliquez ici](#)



# INSTALLATION

## ÉTAPE 2 : Vidéoprojecteur



1. Branchez le **câble HDMI** portant l'étiquette bleue sur l'entrée HDMI 1 en dessous de l'étiquette bleue. Branchez l'autre bout du câble HDMI à votre ordinateur.



2. Branchez le **câble d'alimentation** portant l'étiquette orange sur la prise située en dessous de l'étiquette orange, puis branchez la prise sur secteur.



3. Branchez l'**embout jack du câble XLR**, portant l'étiquette jaune, sur la prise "sortie son" située sur le vidéoprojecteur au dessus de l'étiquette jaune. Le **deuxième embout** (portant l'étiquette verte) se branche sur l'enceinte (voir étape 3).

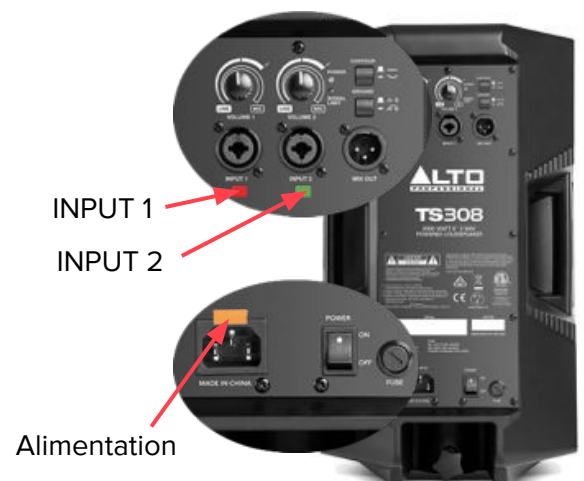


## ÉTAPE 3 : Enceinte

1. Pour utiliser l'enceinte avec un ordinateur : branchez le **câble XLR** portant l'étiquette verte sur l'entrée « **INPUT 2** », au-dessus de l'étiquette verte. Branchez ensuite l'**embout jack**, portant l'étiquette jaune, sur la **sortie son du vidéoprojecteur** (voir étape 2).

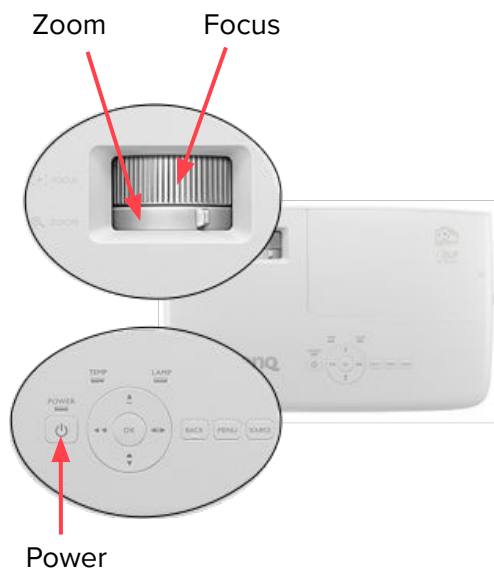
**ATTENTION** : le câble XLR a deux embouts. Branchez seulement l'embout portant l'étiquette verte !

2. Branchez le **câble d'alimentation** portant l'étiquette orange sur l'entrée en dessous de l'étiquette orange, puis branchez la prise sur secteur.



# MISE EN MARCHÉ

## ÉTAPE 1 : Vidéoprojecteur



1. Allumez le vidéoprojecteur **en appuyant une fois** sur le bouton « **Power** », **pour l'éteindre, appuyez deux fois**.
2. **Pour régler le zoom**, tournez la petite molette vers la droite ou vers la gauche.
3. Après avoir trouvé une taille de projection optimale, **tournez la grosse molette pour effectuer le focus**.
4. Veillez à positionner le vidéoprojecteur perpendiculairement à l'écran pour obtenir une image bien droite.

Si après avoir réalisé cette opération, l'image n'est toujours pas droite, tournez vers la droite ou vers la gauche **les trois molettes** situées en dessous du vidéoprojecteur pour l'équilibrer.

## ÉTAPE 2 : Enceinte

1. Avant d'allumer l'enceinte, veillez à ce que **les volumes 1 et 2** soient au minimum. Allumez ensuite l'enceinte en appuyant sur le bouton « **Power** ». Augmentez les volumes 1 et 2 progressivement une fois le son allumé pour ajuster le volume.



## ÉTAPE 3 : Réglage de la sortie audio sur ordinateur

Une fois tous les réglages effectués, il arrive parfois que le son soit émis de l'ordinateur et non pas du vidéoprojecteur. Voici la démarche à suivre pour résoudre le problème.

### MacOS

1. Ouvrez « préférences système ».
2. Cliquez sur l'icône « son ».
3. Sélectionnez « sortie » dans la barre située en haut des « paramètres de son ».
4. Sélectionnez « HDMI / vidéoprojecteur » dans le tableau intitulé « sélectionnez un périphérique de sortie ».

### Windows

1. Ouvrez « paramètres ».
2. Sélectionner « système ».
3. Sélectionnez « son » dans la barre de gauche.
4. Dans le menu déroulant intitulé « choisir votre périphérique de sortie », sélectionnez « HDMI / vidéoprojecteur ».

Si jamais un point de ce tutoriel n'est pas clair ou si vous rencontrez un problème lors de l'installation, n'hésitez pas à nous appeler au 01.87.21.21.85



Et plein d'autres kits à découvrir sur [www.begoodz.fr](http://www.begoodz.fr)

**BEGOODZ**

Gardez les souvenirs, pas les objets